

## Persbericht

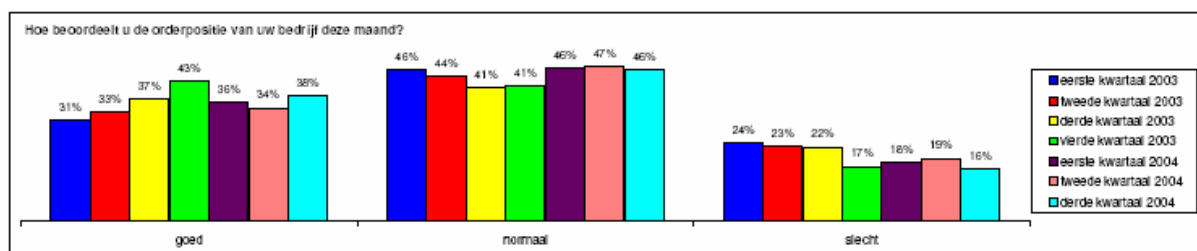
Maastricht, 4 oktober 2004

### Vertrouwen Limburgse ondernemers stijgt weer verder

Nadat het groeiende optimisme van de Limburgse ondernemers zich in het vorige kwartaal wat leek te stabiliseren, zijn de ondernemers dit kwartaal weer positiever over de economische ontwikkeling. Bedrijven verwachten de komende twaalf maanden vooral een stijging van hun omzet, export en netto-bedrijfsresultaat. De Index van Ondernemers Vertrouwen<sup>1</sup> is gestegen van 71 in het vorige kwartaal naar 99 in dit kwartaal.

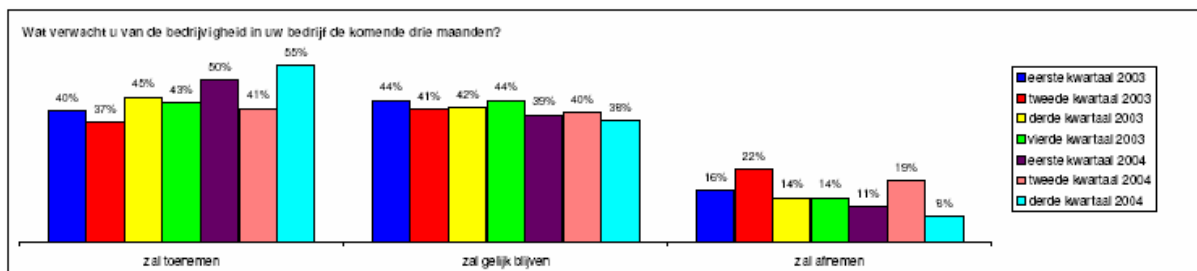
Dit blijkt uit de resultaten van de Barometer Economie Limburg (BEL) die in september 2004 is gehouden onder Limburgse bedrijven en Limburgse huishoudens. De BEL verschijnt ieder kwartaal en is een initiatief van de beide Limburgse Kamers van Koophandel, L1 Radio & TV, E,til bv en Flycatcher Internet Research.

Op de heel korte termijn blijkt het herstel uit het feit dat in oktober 2004 meer bedrijven ten opzichte van de BEL-meting in juni aangeven hun orderpositie de *komende maand* als goed te beoordelen (**grafiek I**) en dat de inkoopactiviteiten zijn toegenomen.



Grafiek I: orderpositie komende maand

Verder is het percentage bedrijven dat verwacht dat de bedrijvigheid de *komende drie maanden* zal toenemen fors gestegen van 41% vorig kwartaal naar 55% dit kwartaal; slechts 8% ziet deze afnemen (zie **grafiek II**). Voor de *komende twaalf maanden* denkt meer dan de helft van de Limburgse bedrijven dat hun omzet zal stijgen (52%), terwijl 48% verwacht meer te gaan exporteren (dit was in het vorige kwartaal nog 43%).



Grafiek II: verwachting bedrijvigheid komende 3 maanden

<sup>1</sup> De Index van Ondernemers Vertrouwen (IOV) is gebaseerd op de vragen betreffende de verwachtingen ten aanzien van omzet, export, investeringen en personeelsbezetting voor de *komende twaalf maanden*. De IOV wordt deze BEL voor het eerst gepubliceerd.

De investeringen stijgen volgens de Limburgse bedrijven naar verwachting de *komende twaalf maanden* in geringe mate van 26% naar 28%, terwijl het netto-bedrijfsresultaat voor 46% van de bedrijven zal verbeteren (was 42%). De fulltime personeelsbezetting blijft voor een grotere groep gelijk (van 65% naar 72%) en zal bij een kleinere groep dalen (van 16% naar 9%).

Uit een nadere analyse van de verwachtingen blijkt dat vooral de industrie, groothandel en detailhandel positief zijn over de komende twaalf maanden. Dit gold al langer voor de industrie; nieuw is dat nu ook de detailhandel positief naar de toekomst kijkt. Vraag is echter in hoeverre vooral de feestdagen die binnenkort voor de deur staan leiden tot (te veel?) optimisme bij detaillisten en of consumenten, gezien hun gedaalde vertrouwen, niet langer de hand op de knip houden dan dat de detailhandelsector verwacht. Nederlanders – en ook Limburgers – zijn immers een spaarzaam volk.

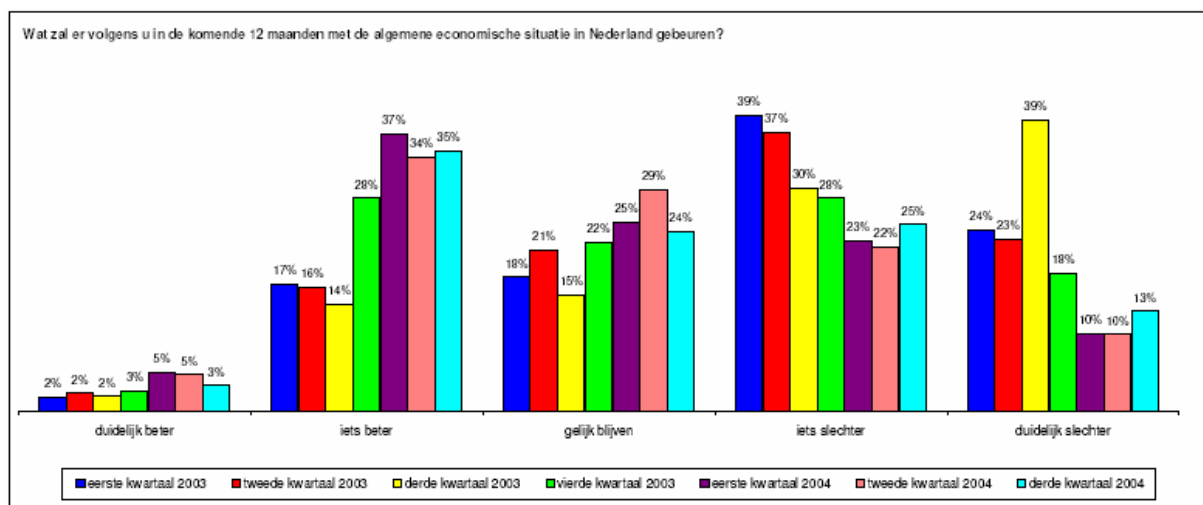
Tenslotte geeft de BEL aan dat grote bedrijven positiever zijn dan kleinere bedrijven én dat bedrijven in Zuid-Limburg optimistischer zijn dan die in Noord-Limburg. Dit laatste komt ook tot uiting in het feit dat de werkloosheid in Zuid-Limburg langzaam aan het dalen is, terwijl deze in Noord-Limburg nog licht stijgt.

## Consumenten:

### Limburgse consumenten iets terughoudender

**Nadat het vertrouwen van de Limburgse consumenten een aantal kwartalen achtereen een stijgende lijn liet zien, is er dit kwartaal sprake van een lichte daling. Vooral het pessimisme over de financiële situatie van het eigen huishouden is hier debet aan. Ook het oordeel over de algemene economische situatie in Nederland voor de komende twaalf maanden is verslechterd.**

De waarde van de Index van Consumentenvertrouwen (ICV) is in september 2004 licht gedaald: van 82 eind juni 2004 naar 78. Hoewel meer consumenten van mening zijn dat de algemene economische situatie de *laatste twaalf maanden* iets beter is geworden (van 23% naar 29%), is men hier ten aanzien van de toekomst duidelijk somberder over. De groep consumenten die de *komende twaalf maanden* een verslechtering van de algemene economische situatie verwacht, is namelijk gestegen van 32% naar 38% (**grafiek I**). Ook de groep die positief hierover is, is – weliswaar licht – afgenomen van 39% naar eveneens 38%.



**Grafiek I:** verwachting van algemene economische situatie in Nederland komende 12 maanden

